



## FrontRange HEAT Client Management

Entlasten Sie Ihre IT Abteilung durch Automatisierung und eine einheitliche Verwaltung

# FrontRange HEAT Client Management

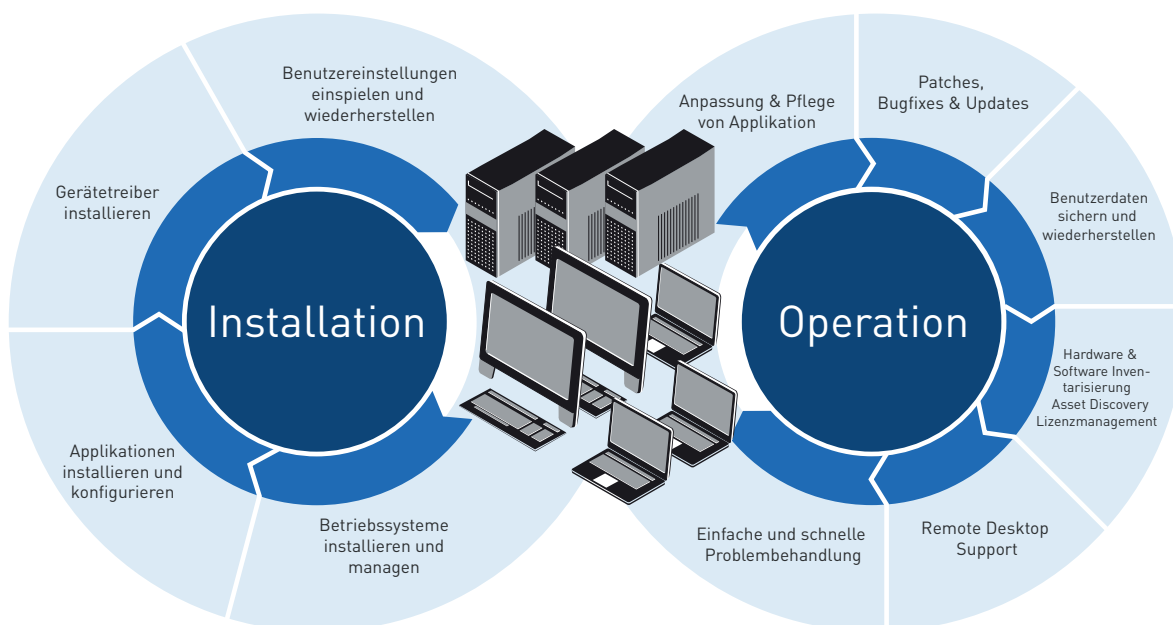
Mithilfe von Virtualisierung, Konsolidierung, SaaS und Cloud Computing kann Ihr Unternehmen Kosten reduzieren, die Effizienz verbessern und Energie einsparen. Doch ohne eine zuverlässige Desktop & Server Management-Lösung fehlt es Ihnen an der erforderlichen Kontrolle, um alle Vorteile dieser bahnbrechenden Technologien vollständig nutzen zu können.

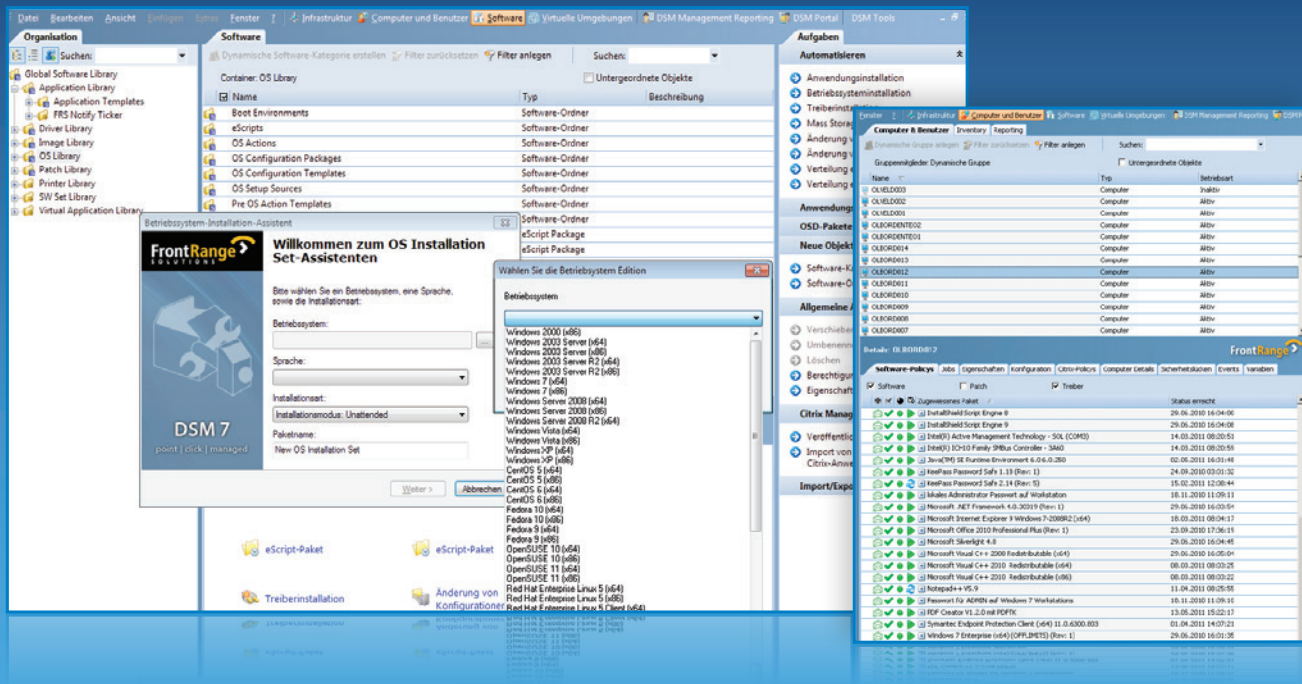
FrontRange HEAT Client Management stellt ein System Lifecycle Management für Desktops, Laptops, Server und virtuelle Umgebungen bereit, mit dem Ihre IT Abteilung die Verwaltung von Software automatisieren,

regulieren und vereinfachen kann.

Mit dieser leistungsfähigen Suite lassen sich Aufgaben im IT Betrieb automatisieren – und zwar von der Installation der Anwendungen und Betriebssysteme bis hin zum Betrieb und der kontinuierlichen Wartung von Geräten. So können Sie den Arbeitsaufwand der IT Abteilung drastisch reduzieren und die Verwaltung von Benutzern sowie der Hardware und Software von der Beschaffung bis hin zur Entsorgung optimieren. Dank einzigartiger Funktionen, wie dem richtlinienbasierten Management, können Sie die sich konstant wandelnde IT

Umgebung problemlos unterstützen und alle Compliance-Anforderungen einhalten – auch in den komplexen, verteilten Umgebungen von heute. Darüber hinaus lassen sich die Implementierung und Verteilung vereinfachen, so dass Sie die damit zusammenhängenden Kosten reduzieren können.





## DSM OS Deployment (OSD)

ERHEBLICH (BIS ZU 75%) REDUZIERTER ZEIT- UND PERSONALAUFWAND FÜR DIE VERTEILUNG VON BETRIEBSSYSTEMEN

Bei DSM OS Deployment erfolgen alle Betriebssystem-Installationsschritte vollautomatisch über PXE und Wake-on-LAN. DSM OS Deployment unterstützt alle gängigen Hardware-Plattformen und legt automatisch die richtige Startumgebung (DOS, Linux, Windows 32 Bit oder 64 Bit) für die Installation des gewünschten Betriebssystems fest. Die integrierte Disk-Imaging-Funktion erleichtert Datensicherung und große System-Rollouts. Das System unterstützt das komplette Reboot-Management – vom Flashen des BIOS über Partitionierung und Formatierung der Festplatten bis zur Integration des PCs in Ihr Active Directory.

DSM beschleunigt den Prozess der Paketierung von Betriebssystemen dank der Software Factory und der Packaging Workbench enorm. Mit den Assistenten der Software Factory er-

stellen Sie in kürzester Zeit zahlreiche Pakettypen – von Betriebssystemen und Anwendungen bis zu Systemkonfigurationen und Treibern. Die Assistenten und der dialogorientierte Skript-Editor der DSM Packaging Workbench nehmen alle erforderlichen Einstellungen vor. DSM OS Deployment stellt fertige Skripte für alle gängigen Betriebssysteme bereit und das weiterentwickelte Parameter-Handling sorgt für mehr Flexibilität bei der Installation.

Neue Treiber fügen Sie dem Repository einfach von einer CD hinzu, oder Sie lassen DSM auf einem System selbstständig alle Treiber erkennen und in die Datenbank integrieren. Die Treiber stehen dann unternehmensweit, fertig paketiert für jede Installation zur Verfügung und werden dynamisch oder regelbasiert zugewiesen. Durch spezielle Assistenten ist selbst bei Plug & Play- oder

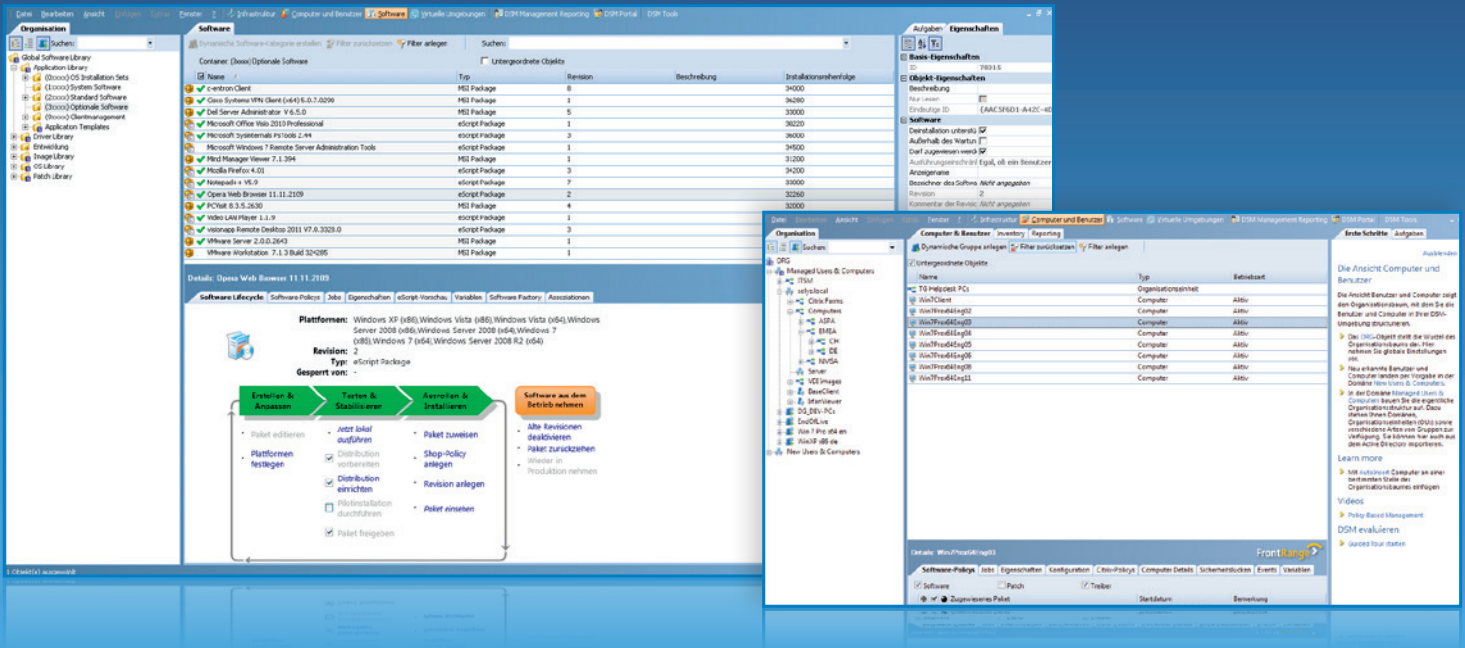
Massenspeichergeräten kein separater und aufwändiger Treiber-Download aus dem Internet mehr nötig.

Durch regelbasierte Zuweisung automatisieren Sie den Ablauf vollständig. Auch an dezentralen Standorten kann die Installation zeitgesteuert in der Nacht oder an Wochenenden und ohne lokales Personal durchgeführt werden. Durch die intelligente Push-Proxy-Architektur von DSM OS Deployment ist der Erfolg speziell auch in WANs mit geringen Bandbreiten gewährleistet. Die gesamte Infrastruktur passt sich zudem flexibel an Ihr Unternehmensnetzwerk an – auch über Firewalls hinweg.

- Reduziert den Zeit- und Personalaufwand für die Verteilung von Betriebssystemen um bis zu 75%
- Einfache und zuverlässige Migration zu neuen Betriebssystemen wie Windows 8
- Schnellere Support-Reaktion und kürzere Ausfallzeiten für Anwender, insbesondere bei Systemwiederherstellung
- Zuverlässige Verteilung an alle Unternehmensstandorte
- Erheblich reduzierter Zeit- und Personalaufwand für die Verteilung von Betriebssystemen
- Keine manuellen Eingriffe für Treiber erforderlich

- Vorgefertigte Betriebssystem-Pakete
- Effektives Treibermanagement
- Unterstützung für Startumgebungen mit DOS, Linux und Windows PE (32 und 64 Bit)
- Vollautomatische Treiber-Injektion für Windows PE

- Integriertes Disk-Imaging
- Unterstützung für Wake on LAN
- Autom. Hardware-Erkennung & Einbindung von Treibern
- Regelbasierte und dynamische OS-Zuweisung
- Zeitplanung des OS-Rollouts



# NetInstall

REDUZIERT DEN ZEITAUFWAND FÜR DIE SOFTWAREVERTEILUNG IM PRAKTISCHEN EINSATZ UM BIS ZU 95%

Konsequente Automatisierung, richtlinien-basiertes Management und ein Augenmerk auf Compliance sind Voraussetzung dafür, dass ein Client-Management-System sowohl Flexibilität schafft als auch Einsparpotenziale realisieren hilft. Wichtige Informationen über den Compliance-Status der Systeme dürfen nicht mehr in einer Flut von Reports untergehen, sondern müssen jederzeit deutlich ersichtlich sein und eine verlässliche Grundlage für gezielte Maßnahmen bieten. Eine intelligente Automatisierung von Paketierungsaufgaben ist für die nachhaltige Entlastung der Administratoren von Routineaufgaben unerlässlich. Verschiedene Aufgabenprofile erfordern außerdem rollen- und rechtebasierte Benutzeroberflächen, damit allen internen und externen Dienstleistern stets die erforderlichen Werkzeuge zur Verfügung stehen.

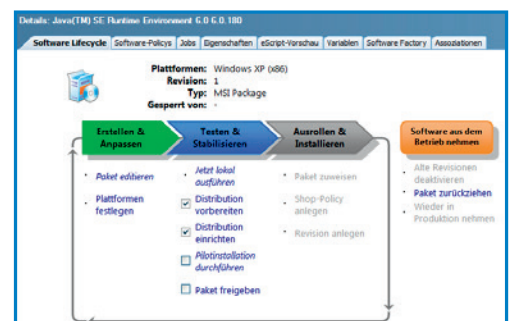
Über die Assistenten in der Software Factory erstellen Sie im Handumdrehen eine Vielzahl verschiedener Pakettypen - von Anwendungen über Drucker und Konfigurationen bis hin zu komplexen Treibern.

Zur Erzeugung eines Pakets benötigen Sie dann nur noch wenige Mausklicks. Anhand spezieller Vorlagen erstellen Sie dabei mühelos Konfigurationspakete, mit denen Sie die verschiedenen Einstellungen eines Clients verwalten. Darüber hinaus können Sie mit NetInstall Software-Sets für die Installation verschiedener Pakete in einer vorgegebenen Reihenfolge anlegen. In der Praxis bedeutet das beispielsweise, dass Paketierung, Erstellung der dazugehörigen Richtlinie und Verknüpfung von Richtlinie und Paket durch FrontRange HEAT Client Management automatisiert werden. Alle erforderlichen Einstellungen erledigen Sie mit den integrierten Assistenten und dem interaktiven Skripteditor der DSM Packaging Workbench. Dabei stehen Ihnen rund 170 Befehle zur Verfügung.

Das Parameter-Handling von NetInstall ermöglicht ein hohes Maß an Installationsflexibilität. Sehr ähnliche Pakete und Duplikate verhindert FrontRange NetInstall durch den Aufbau einer unternehmensweiten und plattformübergreifenden Software-Library.

Das Release-Management von NetInstall sorgt dafür, dass alle Endgeräte auf dem neuesten Stand sind. Wenn eine Software einmal freigegeben wurde, sind nachträglich keine Änderungen mehr möglich. Natürlich können aber beliebig viele Revisionen eines Software-Pakets erstellt werden. Jede Version kann an eine frei wählbare Richtlinie geknüpft werden. Sobald ein Softwarepaket geändert wird, aktualisiert NetInstall bei Bedarf automatisch alle relevanten Endgeräte. Mit dem Release-Management haben Sie jederzeit volle Kontrolle über den Versionsstand und können diesen zweifelsfrei nachweisen und problemlos einen früheren Stand wieder herstellen. Das integrierte Management-Reporting liefert einen ausführlichen Überblick über den Verteilungsstatus der Software. Berichte können einfach erstellt und an Bereichsleiter und Management weitergeleitet werden.

- Drastische Reduzierung des Paketierungsaufwands
- Reduzierung des Aufwands für Anwendungsbereitstellung
- Erhöhte Effizienz durch Automatisierung
- Schnellere Reaktion auf neue Anforderungen
- Compliance-Status jederzeit ersichtlich
- Gezielte, sichere Delegation von Aufgaben
- Abbildung von zentralen & dezentralen Management-Strukturen
- Integrierte Software Factory & Packaging Workbench
- Zuordnung von Computer- & Benutzerrollen zu Softwareprofilen







# HEAT Discovery

## FÜR 100-PROZENTIGE TRANSPARENZ ALLER IT ASSETS

Ob eine Kontrolle der Softwarelizenzierung angestrebt wird oder die Reduzierung von IT-Kosten oder die Sicherstellung, dass Projekte in der geplanten Zeit und unterhalb der Budgetgrenze fertiggestellt werden, HEAT Discovery bietet die Grundlage dynamisch aktualisierter Asset-Informationen für das gesamte Netzwerk, egal ob Hardware oder Software, physisch oder virtuell, lokal oder remote.

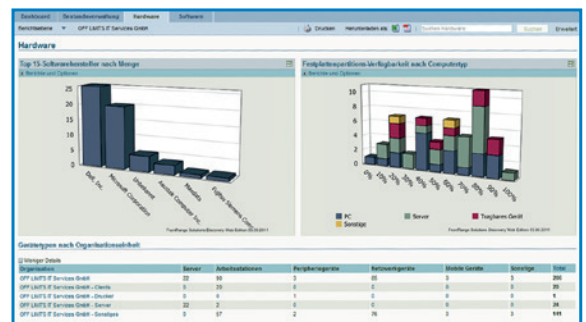
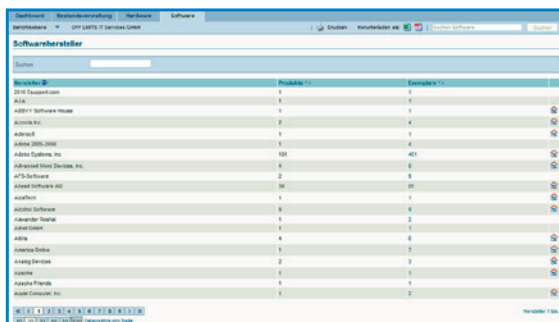
Mit FrontRange HEAT Discovery werden neue Assets automatisch erkannt und dem Administrator gemeldet, so dass jederzeit eine genaue und aktuelle Übersicht über alle Netzwerkkomponenten zur Verfügung

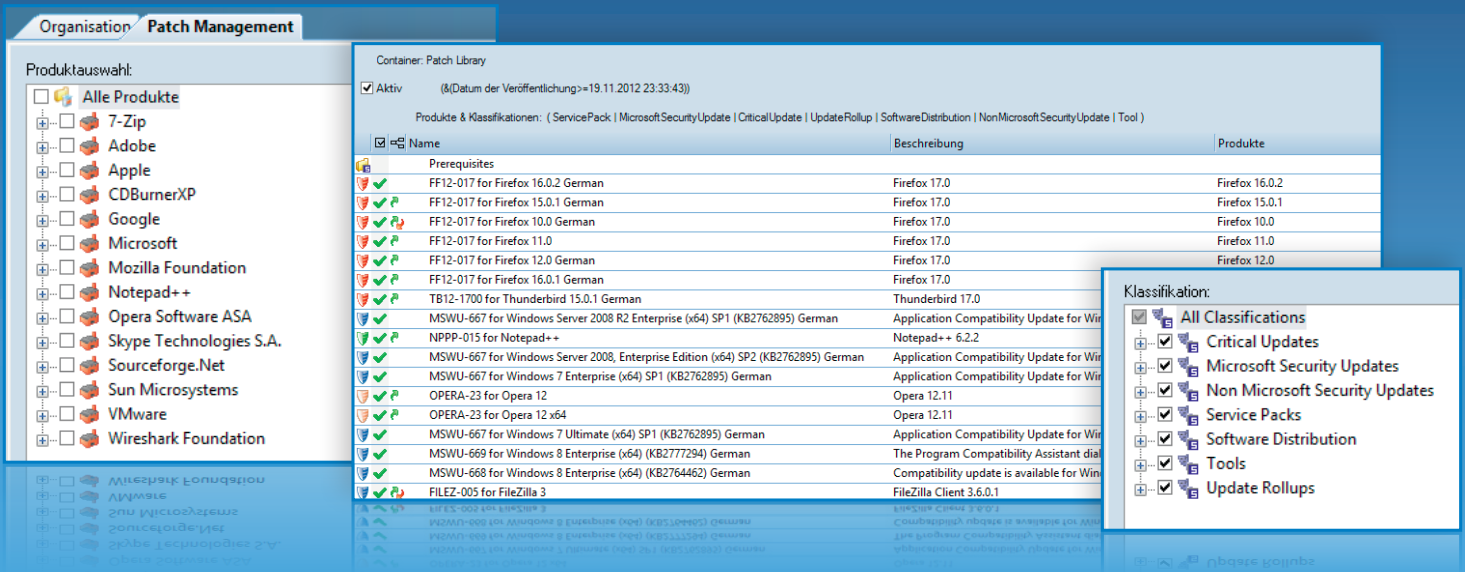
steht. Neben der sofortigen Erfassung neuer Assets im Netzwerk führt das HEAT Discovery ein vollständiges Audit-Protokoll für jedes Gerät, so dass Hardware-, Software- und Konfigurationsänderungen nachvollziehbar sind. Dies kann bei der Identifizierung und Behebung von Problemen äußerst hilfreich sein.

FrontRange HEAT Discovery ist für Unternehmen mit mehreren Standorten optimiert, wobei es keine Rolle spielt, ob die einzelnen Teile des Netzwerks direkt oder über das Internet verbunden sind. Besonders geeignet ist HEAT Discovery für standortübergreifende Netzwerke, bei denen es

auf die Bandbreite ankommt. Durch die lokale Verarbeitung der Audit-Daten werden vom Discovery-Client-Agenten nur inkrementelle Änderungen registriert und dem Server gemeldet. Auf diese Weise wird die zu übertragende Datenmenge und damit die Netzwerkbelastung minimiert. So werden bei fortlaufend durchgeführten Audits nur kleine Datenpakete erzeugt, die nur sehr wenig Bandbreite benötigen.

- Automatische Inventarisierung von PCs, Server, Laptops
- Unterstützung von Windows, Mac OSX, Linux, Unix
- Automatische Erkennung anderer Netzwerkkomponenten (Drucker, Switches, etc.)
- Autom. Standortzuordnung von IT Assets
- Autom. Erkennung von virtuellen Desktops & Server
- Vollständige Inventarisierung von virtuellen Softwareanwendungen & Thin Client Anwendungen
- Reporting für GreyNet Software und Sicherheitsrisiken
- Vollständige Inventarisierung von Softwareanwendungen
- Integrierte Softwarenutzung für installierte Softwareanwendungen





## DSM Advanced Patch Management (APM)

VERRINGERTE ANGRIFFSGEFAHR – DURCH EINE UM BIS ZU 80 % SCHNELLERE PATCH-INSTALLATION

DSM Advanced Patch Management, eine herstellerübergreifende Lösung, sucht die gesamte Software-Umgebung automatisch nach Schwachstellen ab und informiert den IT-Administrator über die Ergebnisse. DSM APM erkennt Sicherheitslücken in Ihrer Software-Infrastruktur – sowohl in Microsoft-Anwendungen als auch in den Applikationen anderer Hersteller. Die erforderlichen Patches werden automatisch heruntergeladen und paketiert. Vor der

Übernahme in den Echtbetrieb können Sie die Patches eingehend testen, beispielsweise in einer Pilotinstallation. Je nach Dringlichkeit können Patches und Servicepacks, entsprechend priorisiert, automatisch freigegeben und sofort verteilt werden, um schnellstmöglichen Schutz vor Angriffen zu erreichen.

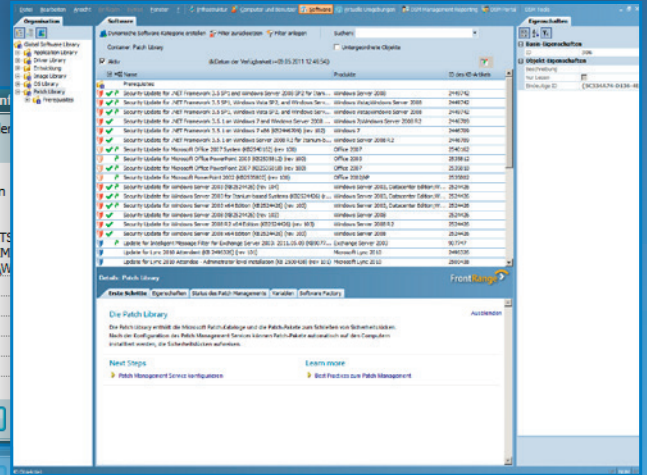
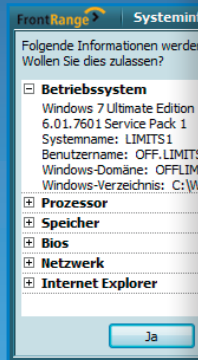
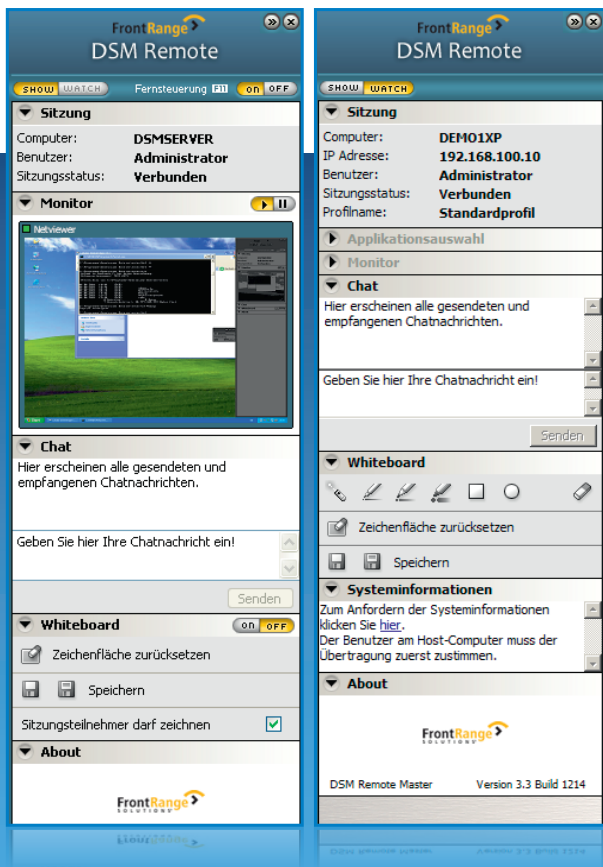
DSM APM unterstützt individuelle Policy-Definitionen für den Download und die Installation

von Patches, so dass ganze Prozesse vollständig automatisiert und auf die Bedürfnisse des Unternehmens zugeschnitten erstellt werden können. Dies beinhaltet auch geplante Zeitfenster für den Download von Patches. Policy-basiertes Patch-Management mit der DSM entlastet IT-Administratoren von zeitraubenden Aufgaben, indem es Ihnen die Möglichkeit bietet einen beliebigen Status zu definieren, ab dem ein manuelles Eingreifen in den Patch-Prozess erforderlich ist.

- Reduziert den Zeit- und Personalaufwand für die Verteilung von Betriebssystemen um bis zu 75%
- Einfache und zuverlässige Migration zu neuen Betriebssystemen wie Windows 8
- Schnellere Support-Reaktion und kürzere Ausfallzeiten für Anwender, insbesondere bei Systemwiederherstellung
- Zuverlässige Verteilung an alle Unternehmensstandorte
- Erheblich reduzierter Zeit- und Personalaufwand für die Verteilung von Betriebssystemen
- Keine manuellen Eingriffe für Treiber erforderlich

## APPLIKATIONEN

.NET Framework	Business Contact Manager	Firefox	Notepad++	SNA Server	Winamp
7-Zip	CAPICOM	FrontPage Server	Office	Step By Step	Windows Server
Access	CDBurnerXP	Forefront	OneNote	Sun Java Runtime Environment	Windows 7, 8, XP, Vista
Access Database Engine	Citrix Delivery Controller SDK	Foxit Reader	Opera 10	Java	Windows Embedded Standard
Access Runtime	Citrix Group Policy Management	Gimp	Oracle OpenOffice	SQL Server Desktop Engine	Windows Home Server
Acrobat Distiller	Citrix MetaFrame	Google Chrome	Outlook	SQL Server	Windows Hyper-V Server
Acrobat Elements	Citrix Password Manager	Google Earth	Outlook Express	Thunderbird	Windows Internal Database
Acrobat Reader	Citrix Presentation Server	Google Picasa	Pidgin	TortoiseSVN	Windows Journal Viewer
Adobe Acrobat	Citrix Provisioning Services	Google Talk	PowerPoint	UltraVNC	Windows Mail
Adobe AIR	Citrix Single Sign-On Plug-In	Groove	PowerPoint Viewer	Virtual Machine	Windows Media Encoder
Adobe Flash	Citrix Virtual Desktop Agent	Host Integration Server	Producer for PowerPoint	Virtual PC	Windows Media Player
Adobe In-Design	Citrix XenApp	HP System Management	Project	Virtual Server	Windows Media Services
Adobe Reader	Citrix XenDesktop	ImgBurn	Publisher	Visual C++	Windows Movie Maker
Adobe Reader MUI	Commerce Server	InfoPath	RealPlayer	Visual Studio	Windows NT Server
Adobe Shockwave Player	Content Management Server	Internet Explorer	RealVNC	Visio	Windows Search
AntiXSS	CoreFTP	Internet Information Server	Report	Visio Viewer	Windows Storage Server
AOL Instant Messenger	Digital Image	ISA Server	Safari	Visual Basic	WinRAR
Apache	DirectX	Java Development Kit	SeaMonkey	Visual C++	WinZip
Apache Tomcat	Dynamics	LibreOffice	Search Server	Visual FoxPro	Wireshark
Apple iTunes	Excel	Lync	Services For Unix	Visual Studio .NET	Word
Apple QuickTime 7	Exchange Server	MDAC	Silverlight	VLC Media Player	Word Viewer
AT&T Global Network Client	Exchange System Manager	MozyHome	Sharepoint Designer	VMware Player	Word Server
Audacity	Expression	MSComctl Analysis Services	Sharepoint Workspace	VMware vCenter Protect	Works Converter
BizTalk Server	FAST Search Server	MSN Messenger	Shavlik NetChk Protect	VMware Workstation	WSUS
BlackBerry Desktop Manager	FileZilla	NetChk Protect	Skype	Windows Defender	Yahoo Messenger
			Small Business Server	Windows Live OneCare	Zimbra Desktop



## Basic Patch Management

MEHR SICHERHEIT UND WIRTSCHAFTLICHKEIT DURCH TRANSPARENTES PATCH MANAGEMENT

Basic Patch Management sorgt in allen Phasen des Patch Managements für ein extrem hohes Maß an Automatisierung. Dazu gehören die Identifizierung von Schwachstellen im Netzwerk sowie die Auswahl relevanter

Patches, um eine optimale Qualitätskontrolle und regelbasierte Implementierung sicherstellen zu können. Basic Patch Management liefert Ihnen einen umfassenden Überblick über sämtliche Schwachstellen

sowie den Sicherheitsstatus aller Systeme, damit Sie schnell und sicher gezielte Maßnahmen einleiten können, bevor es zu Problemen kommt.

- Automatisierung aller Patch Management-Phasen
- Zuverlässige und regelbasierte Implementierung
- Weniger Aufwand dank Auswahl relevanter Patches und automatischer Downloads

- Flexible Anpassung an Anforderungen des Unternehmens
- Schnellere Reaktionen auf Bedrohungen
- Integrierte Qualitätskontrolle für mehr Stabilität
- Verbesserte Effizienz durch Integration

## Remote

DIE SICHERE ALTERNATIVE ZUM VOR-ORT-SUPPORT

FrontRange Remote ermöglicht proaktiven Support, da Funktionsstörungen sofort nach deren Auftreten erkannt werden. Durch die schnelle Fehlerbehebung lassen sich die Ausfallzeiten von Desktops, Laptops und Servern deutlich verringern. Remote ist in die HEAT Client Management Suite integriert und sorgt für eine Optimierung der Supportprozesse sowie für kürzere Bearbeitungszeiten. Zur Erkennung von Funktions-

störungen kann direkt auf aktuelle Daten zu Hardware, Software und Einstellungen zugegriffen werden. Außerdem können Sie jederzeit wichtige benutzerfreie Systeme wie Kiosksysteme oder CNC-Maschinen überwachen – dank Real-Life-Überwachung auch mehrere Systeme gleichzeitig. Das robuste Protokoll und der Verbindungsaufbau über TCP oder HTTP (freie Portwahl) beschleunigt den Zugriff auch auf Geräte über WAN-

Verbindungen und mobile Benutzer. Remote unterstützt auch komplexe Software wie CAD-Tools und Java-basierte Anwendungen.

Der Endbenutzer entscheidet welche Bereiche unter Einhaltung von Arbeitsvorschriften per Remotezugang sichtbar sind. Alle Datentransfers werden verschlüsselt.

- Proaktiver Support dank frühzeitiger Fehlererkennung
- Reduzierung der Ausfallzeiten von Desktops und Servern
- Kürzere Bearbeitungszeiten und höhere Erstlösungsraten
- Hohe Akzeptanz bei Benutzern & Betriebsratsmitgliedern

- Integration in die HEAT CM & die Service Management-Tools für eine Optimierung der Supportprozesse
- Weiternutzung von vorhandenen Prozessen & Fähigkeiten
- Verschlüsselter Datentransfer zum Schutz sensibler Daten



Wenn wir von Dienstleistung sprechen, dann meinen wir das auch so. Wortwörtlich! Dienst heißt für uns, dass wir in Ihrem Interesse handeln und alles dafür tun, dass Sie am Ende zufrieden sind. Dies erreichen wir durch unsere Leistung und die Leistung der von uns installierten und betreuten IT-Infrastruktur.

Sie kennen uns bereits? Dann werden Sie das sicher bestätigen können. Sollten Sie uns noch nicht kennen, überzeugen Sie sich gerne selbst.



FrontRange Solutions ist ein weltweit führendes Unternehmen bei der Entwicklung und Bereitstellung von speziell auf mittelständische Unternehmen zugeschnittenen Softwareanwendungen.

Zusätzlich zu seinen bekanntesten Produkten, entwickelt FrontRange auch Lösungen für das IT Service Management und die Infrastrukturverwaltung, die es Unternehmen ermöglichen, ihre internen und externen Kundenaktivitäten zu vereinheitlichen.



OFF LIMITS IT Services GmbH  
Johann-Philipp-Reis-Straße 8  
53332 Bornheim



Telefon: +49 (0)2222 / 99 666 - 0  
Telefax: +49 (0)2222 / 99 666 - 99  
E-Mail: [info@offlimits-it.com](mailto:info@offlimits-it.com)  
[www.offlimits-it.com](http://www.offlimits-it.com)