

Client Management DSM NetInstall

REDUZIERT DEN ZEITAUFWAND FÜR DIE SOFTWAREVERTEILUNG IM PRAKTISCHEN EINSATZ UM BIS ZU 95%

Da bei Installation und Konfiguration der unterschiedlichen Komponenten eines physischen oder virtuellen Computer-Arbeitsplatzes die unterschiedlichsten Technologien zum Einsatz kommen, ist eine technologieübergreifende Automatisierung der Prozesse unabdingbar, um den Zeitaufwand auf ein Mindestmaß zu beschränken. Da aber jede Änderung an der Softwarekonfiguration eines Computers das Risiko von Ausfällen der vorhandenen Software mit sich bringt, sind wirksame Test- und Change-Management-Prozesse eine wichtige Voraussetzung für einen reibungslosen Betrieb.

Konsequente Automatisierung, richtlinienbasiertes Management und ein Augenmerk auf Compliance sind Voraussetzung dafür, dass ein Client-Management-System sowohl Flexibilität schafft als auch Einsparpotenziale realisieren hilft. Wichtige Informationen über den Compliance-Status der Systeme dürfen nicht mehr in einer Flut von Reports untergehen, sondern müssen jederzeit deutlich ersichtlich sein und eine verlässliche Grundlage für gezielte Maßnahmen bieten. Eine intelligente Automatisierung von Pa-

ketierungsaufgaben ist für die nachhaltige Entlastung der Administratoren von Routineaufgaben unerlässlich. Verschiedene Aufgabenprofile erfordern außerdem rollen- und rechtebasierte Benutzeroberflächen, damit allen internen und externen Dienstleistern stets die erforderlichen Werkzeuge zur Verfügung stehen.

INTELLIGENTE PAKETIERUNG

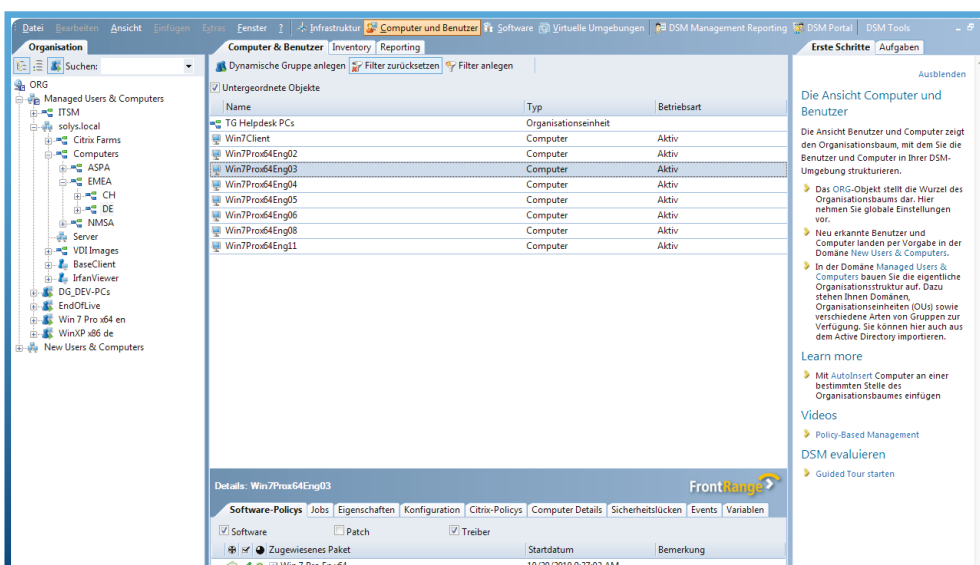
Über die Assistenten in der Software Factory erstellen Sie im Handumdrehen eine Vielzahl verschiedener Pakettypen - von Anwendungen über Drucker und Konfigurationen bis hin zu komplexen Treibern. Zur Erzeugung eines Pakets benötigen Sie dann nur noch wenige Mausklicks. Anhand spezieller Vorlagen erstellen Sie dabei mühelos Konfigurationspakete, mit denen Sie die verschiedenen Einstellungen eines Clients verwalten. Darüber hinaus können Sie mit DSM NetInstall Software-Sets für die Installation verschiedener Pakete in einer vorgegebenen Reihenfolge anlegen. Und mit dem vollständig integrierten Software-Paket-Lifecycle automatisieren Sie überdies die Verknüpfungen zwischen den standardisierten Prozessen. In der Praxis

KEY FEATURES

- Integrierte Software Factory & Packaging Workbench
- Zuordnung von Computer- und Benutzerrollen zu Softwareprofilen
- Nachvollziehbare Paketabhängigkeiten
- Revisionierung von Softwarepaketen
- SOAP-Schnittstelle
- Richtlinienbasiertes Management
- Deployment ferngesteuert und über das Web möglich
- Integrierte Testscenarien
- Integriertes Management-Reporting

KEY BENEFITS

- Drastische Reduzierung des Paketierungsaufwands
- Enorme Reduzierung des Aufwands für die Anwendungsbereitstellung
- Erhöhte Effizienz durch Automatisierung
- Schnellere Reaktion auf neue Anforderungen
- Compliance-Status jederzeit ersichtlich
- Gezielte, sichere Delegation von Aufgaben
- Abbildung von zentralen und dezentralen Management-Strukturen



Richtlinienbasierte Zuordnung und Compliance-orientierte Beurteilung
für mehr Transparenz und Effizienz

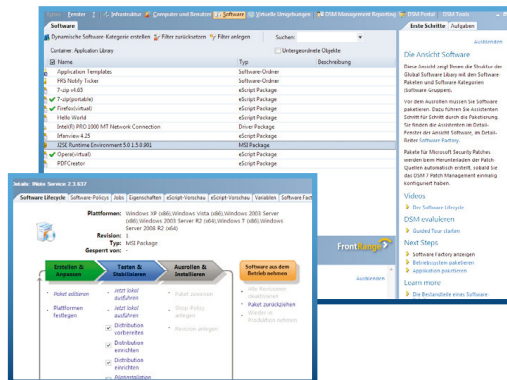
Client Management DSM NetInstall

bedeutet das beispielsweise, dass Paketierung, Erstellung der dazugehörigen Richtlinie und Verknüpfung von Richtlinie und Paket durch FrontRange DSM automatisiert werden. FrontRange DSM verfügt über integriertes Expertenwissen, das Ihnen die Konfiguration von Hardware und Software erheblich erleichtert. Alle erforderlichen Einstellungen erledigen Sie mit den integrierten Assistenten und dem interaktiven Skripteditor der DSM Packaging Workbench. Dabei stehen Ihnen rund 170 Befehle zur Verfügung. DSM schreibt automatisch die richtigen Werte an die entsprechenden Stellen in der Registrierdatenbank. Das Parameter-Handling von DSM NetInstall ermöglicht ein hohes Maß an Installationsflexibilität, wobei die technischen Abhängigkeiten zwischen den Paketen über ein Komponentenmodell dargestellt werden können. Sehr ähnliche Pakete und Duplikate verhindert FrontRange DSM NetInstall durch den Aufbau einer unternehmensweiten und plattformübergreifenden Software-Library.

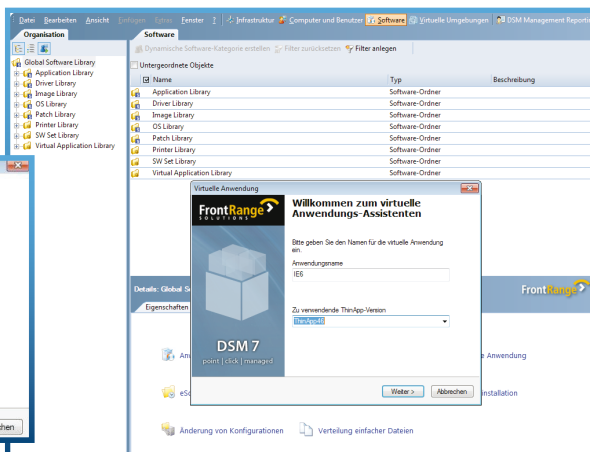
RELEASE-MANAGEMENT HÄLT ENDGERÄTE AKTUELL

Das Release-Management von DSM NetInstall sorgt dafür, dass alle Endgeräte auf dem neuesten Stand sind. Wenn eine Software einmal freigegeben wurde, sind nachträglich keine Änderungen mehr möglich. Natürlich können aber beliebig viele Revisionen eines Software-Paketes erstellt werden. Jede Version kann an eine frei wählbare Richtlinie geknüpft werden. Sobald ein Softwarepaket geändert wird, aktualisiert DSM NetInstall bei Bedarf

automatisch alle relevanten Endgeräte. Mit dem Release-Management haben Sie jederzeit volle Kontrolle über den Versionsstand und können diesen zweifelsfrei nachweisen und problemlos einen früheren Stand wieder herstellen. Das integrierte Management-Reporting liefert einen ausführlichen Überblick über den Verteilungsstatus der Software. Berichte können einfach erstellt und an Bereichsleiter und Management weitergeleitet werden.



Die DSM Software Factory automatisiert regelmäßige und komplexe Paketierungsaufgaben.



ÜBER OFF LIMITS IT SERVICES GMBH

Als Spezialist für Infrastrukturmanagement unterstützt die OFF LIMITS IT Services GmbH ihre Kunden von der Konzeption bis hin zum laufenden Betrieb.

Dabei sorgen bewährte Best Practices und die langjährige Erfahrung als Partner bei der Implementierung der FrontRange Produktpalette für eine optimale Integration in vorhandene Systeme. Dies gewährleistet Ihnen einen schnellen „Return on Invest“ (ROI).

Dank ihrer Kompetenz und Qualifikation ist die OFF LIMITS IT Services GmbH darüber hinaus seit April 2012 einziger FrontRange Education Partner in Nord- und Westdeutschland.

OFF LIMITS IT Services GmbH
Johann-Philipp-Reis-Straße 8
53332 Bornheim

Tel.: +49 2222 99 666 0
Fax: +49 2222 99 666 99
E-Mail: info@offlimits-it.com
www.offlimits-it.com



HERSTELLER

FrontRange Solutions
Deutschland GmbH
Gottlieb-Manz Strasse 10
70794 Filderstadt

Tel.: +49 711 340 190 0
E-Mail: info.de@fronrange.com
www.fronrange.com/de



Mit den einzigartigen und bereits integrierten Paketierungsfunktionen von DSM erstellen Sie mühelos Pakete für Anwendungen, Betriebssysteme, Treiber und Konfigurationen.